

Ortsratssitzung am 22.09.2015

Agenda

Tagesordnungspunkte

I.	Öffentlicher Teil
1	Feststellung der ordnungsgemäßen Ladung, Tagesordnung und der Beschlussfähigkeit
2	Genehmigung des Protokolls über die Sitzung am 18.05.2015
3	Mitteilungen der Verwaltung
4	Beteiligung der Ortsräte am Haushalt 2016
5	Schulstandort Außenstelle Steinbergen der Grundschule Deckbergen
6	Ortsumgehung Steinbergen - Sachstandsbericht
7	Anfragen
II	Einwohnerfragestunde

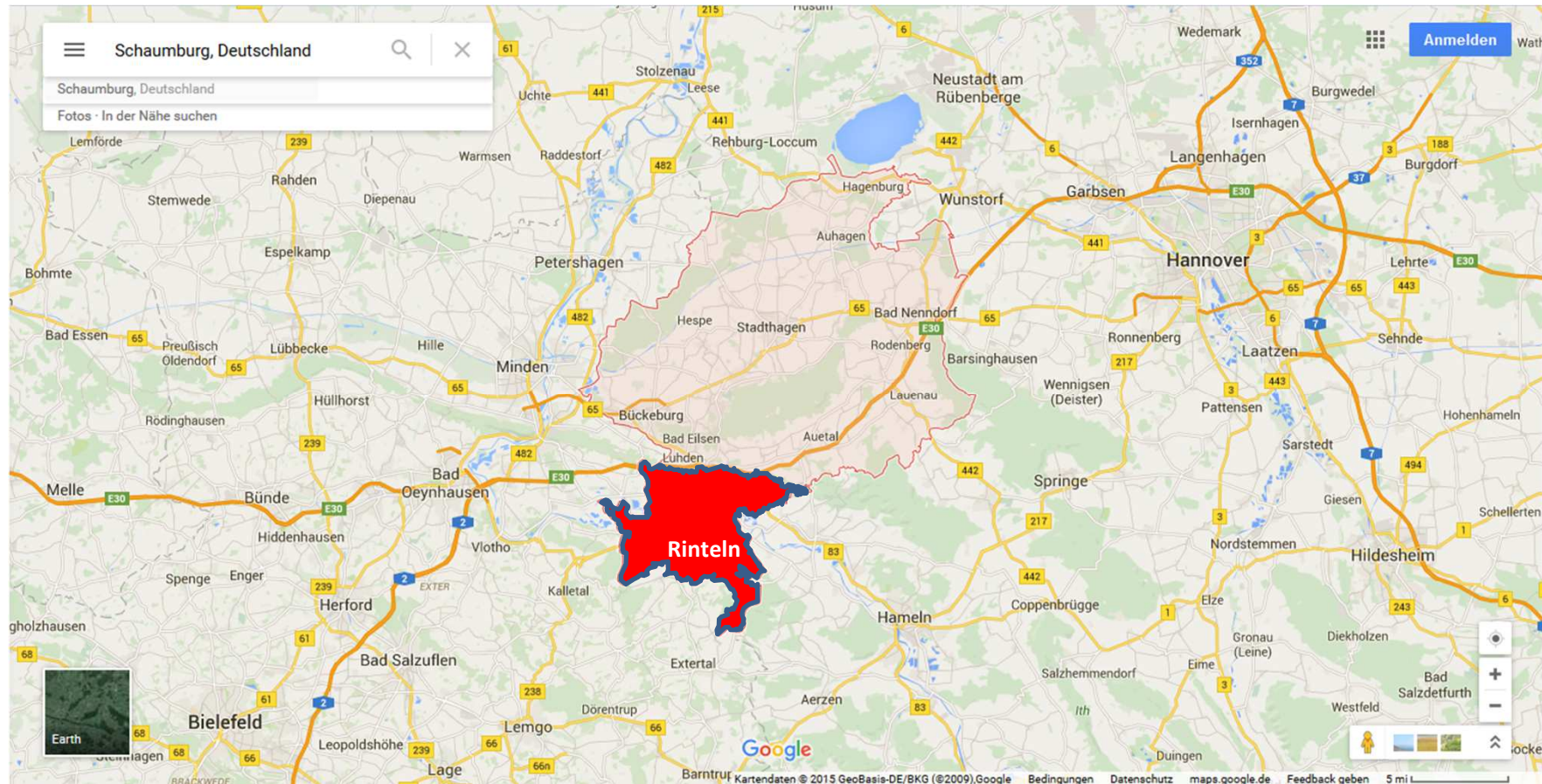
Schulstandort Außenstelle Steinbergen der Grundschule Deckbergen mit Außenstelle Steinbergen



BIOS



Stadt Rinteln



Stadt Rinteln



	Ortschaft	Einw.
1.	Ahe-Engern-Kohlenstädt	1.490
2.	Deck.-Schb.-Westd.	1.869
3.	Exten	1.818
4.	Hohenrode-Strücken	1.034
5.	Krankenhagen-Volksen	2.132
6.	Möllenbeck	1.283
7.	Rinteln	12.161
8.	Steinbergen	1.720
9.	Taubenberg	1.360
10.	Todenmann	1.033
		25.900



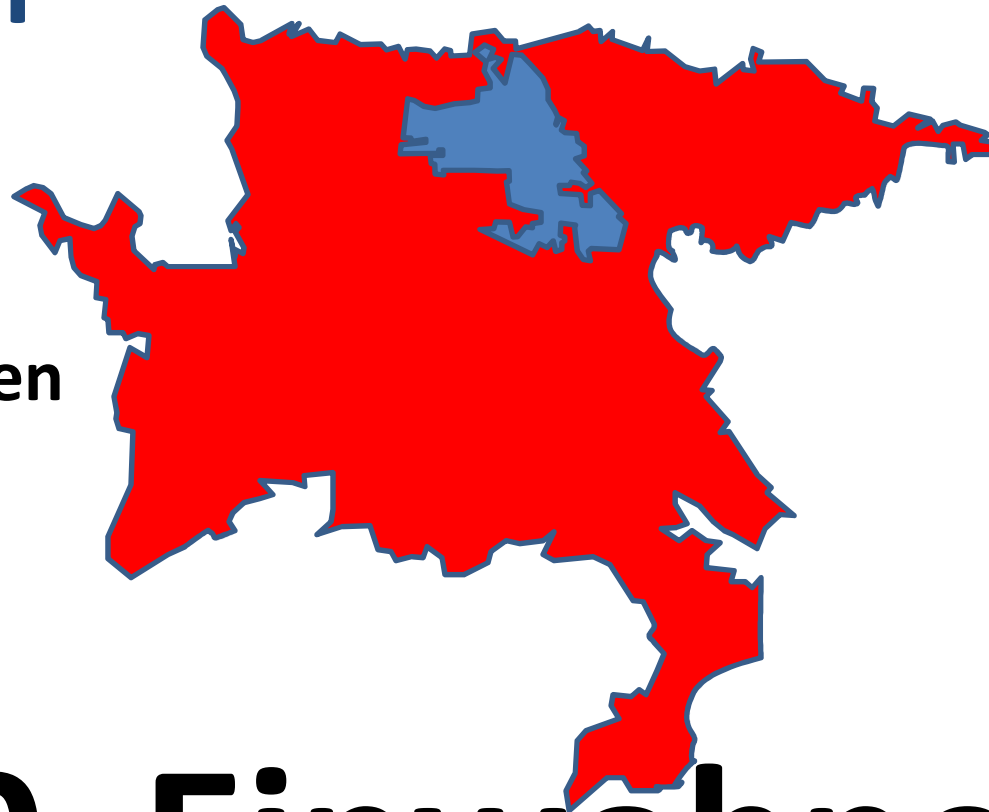
25.900 Einwohner

Rinteln – Ortsteil Steinbergen



Steinbergen

ist einer der
einwohnerstärksten
Ortsteile
von Rinteln!



1.720 Einwohner

Steinbergen heute



Naturpark - Weser



Arensburg
Naturpark

Erlebniswelt Steinzeichen



Kino „Metropol“

Wander- und Pilgerwege



Dorfgemeinschaftshaus

Senioren- und Pflegeheime

Backhaus



Landwirtschaft (Kühe und Pferde)



Kindergarten

Personen-Nahverkehr (Bus und Bahn?)

Grundschule



Hallenbad

Feuerwehr



Sporthalle

aktive Vereine



Sportplätze

Spielplätze

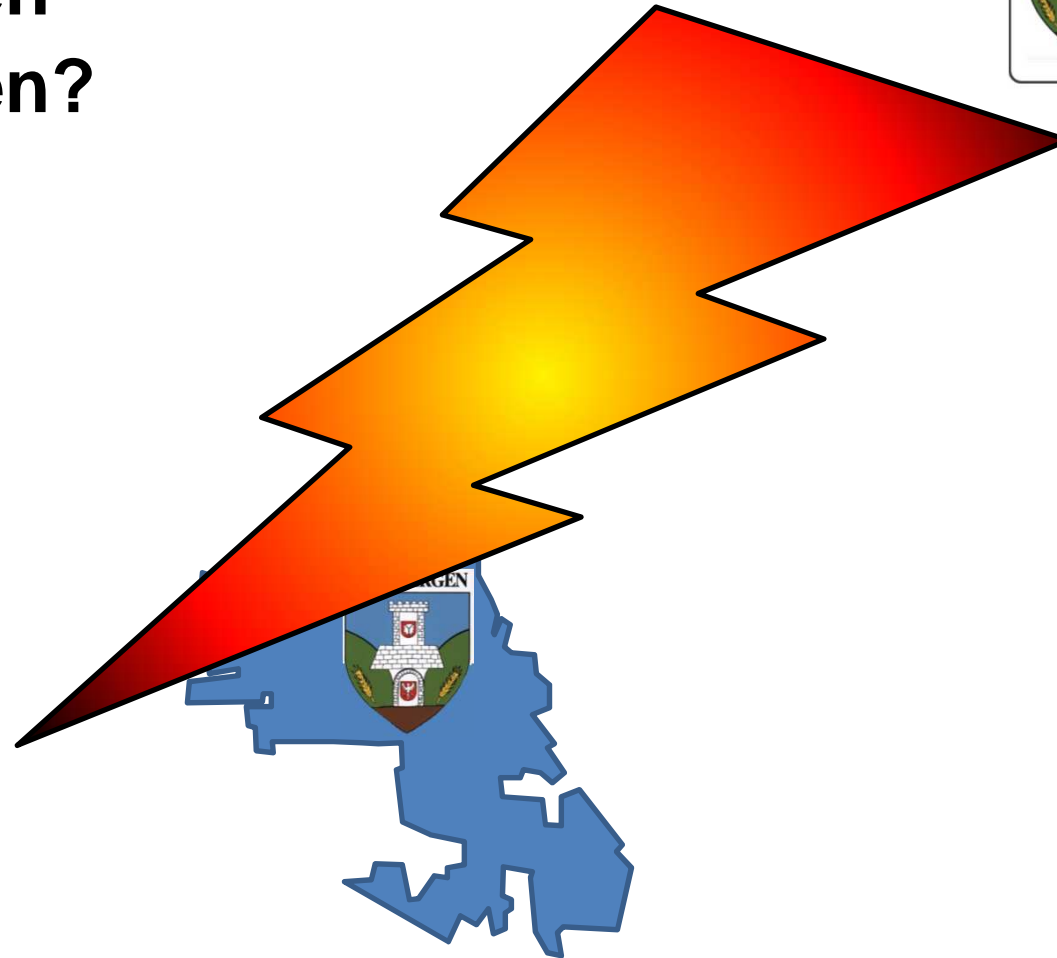


Kirche

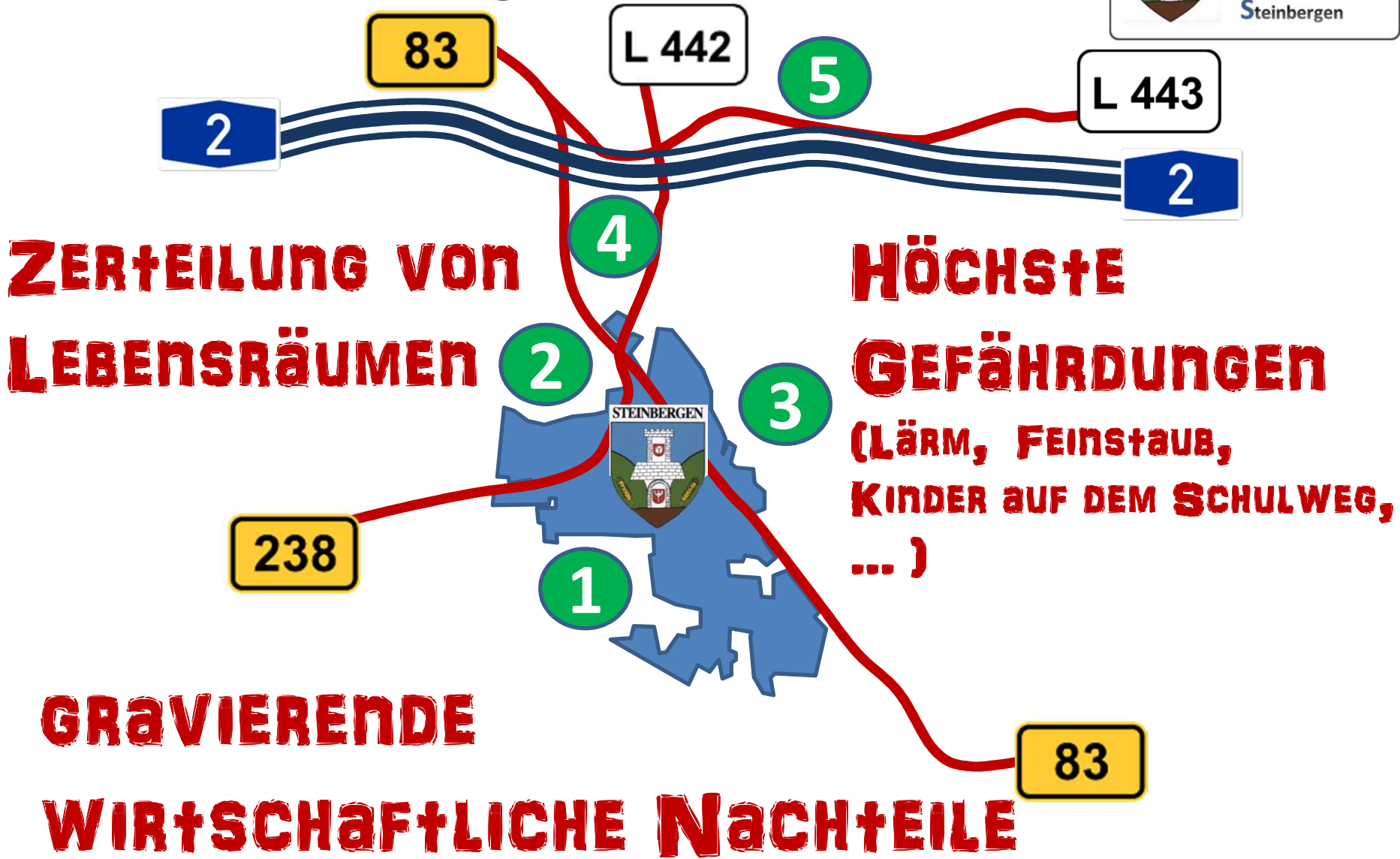
Nähe zum Weser-Radweg

Rinteln

Steinbergen und morgen?



Herausforderungen

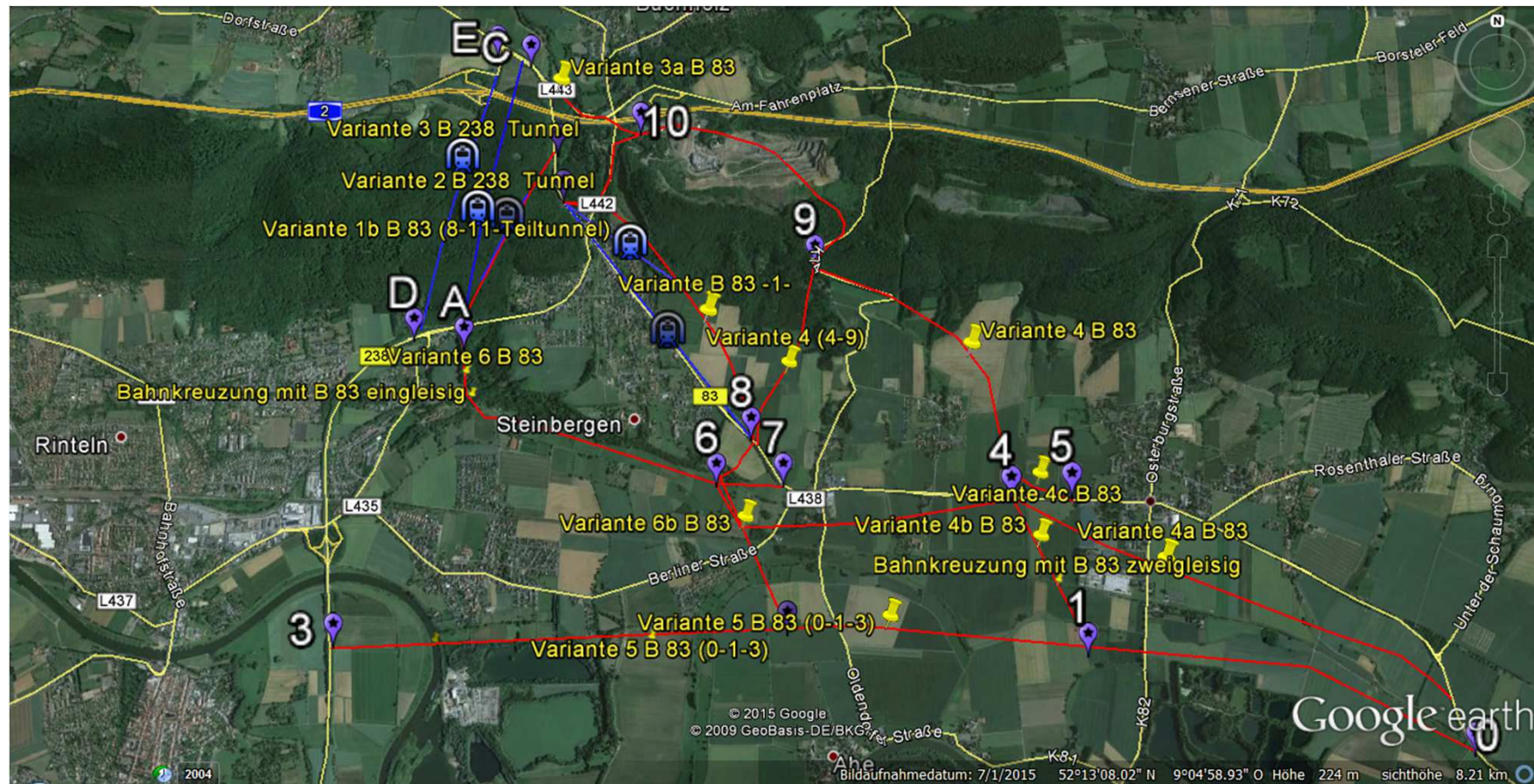


**ZERTEILUNG VON
LEBENSRAÜMEN**

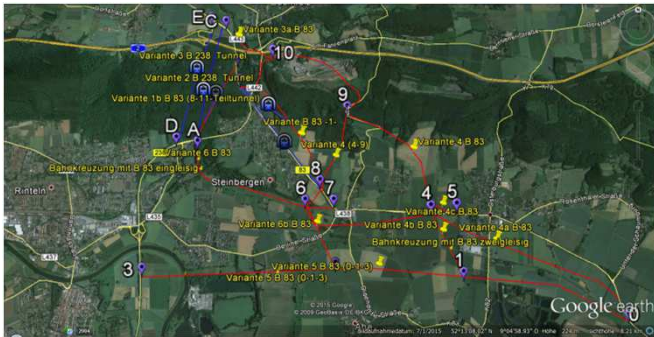
**HÖCHSTE
GEFÄHRDUNGEN**
(LÄRM, FEINSTAUB,
KINDER AUF DEM SCHULWEG,
...)

**GRAVIERENDE
WIRTSCHAFTLICHE NACHTEILE**

Strecken – Varianten



Trassenvarianten für Machbarkeitsstudie



Trassenvarianten der Ortsumgehungen B 83 und B 238 in Steinbergen

Stand 01.09.2015

1. Entwurf

Variante-Nr.	Straße	aktueller Stand	Linienführung	Bauweise	Anforderungsprofil	Probleme	Länge (km)	davon Teil-Länge offene Bauweise (km)	davon Tunnel-Länge (km)
1-Mach	B 238	im BVWP, Machbarkeitsstudie von 2011	westlich von Steinbergen, von Grafensteiner Höhe auf B 83 vor BAB A2-Viadukt, mündend	offen, teiluntertunnelt	2+1 Querschnitt, lt. Machbarkeitsstudie, 04KK, Neubau, 4-streifig ohne Standstreifen, lt. SIBA.	Naturschutz, Landschaftsschutz, Nähe zur Bebauung	1,228	1,228	0,500
1-SIBA	B 238	SIBA HM	westlich von Steinbergen, von Grafensteiner Höhe auf B 83 vor BAB A2-Viadukt, mündend	offen	2+1 Querschnitt, lt. Machbarkeitsstudie, 04KK, Neubau, 4-streifig ohne Standstreifen, lt. SIBA.	Naturschutz, Landschaftsschutz	1,228	1,228	0,500
2	B 238	im BVWP,	Grafensteiner Höhe-nördlich BAB 2	Tunnel	04KK, Neubau, 4-streifig ohne Standstreifen	es dürfen keine Einwendungen zu erwarten sein	1,725	0,500	1,250
3	B 238	im BVWP,	Grafensteiner Höhe-nördlich BAB 2	Tunnel	04KK, Neubau, 4-streifig ohne Standstreifen	es dürfen keine Einwendungen zu erwarten sein	1,725	0,500	1,250
1-SIBA	B 83	im BVWP,	über Liegewiese	offen	03KK, Neubau, 3-streifig ohne Standstreifen	Nähe zur Bebauung, Naturschutz, Landschaftsschutz	2,000	2,000	0,000
1	B 83	im BVWP,	über Liegewiese	offen	03KK, Neubau, 3-streifig ohne Standstreifen	Nähe zur Bebauung, Naturschutz, Landschaftsschutz	2,000	2,000	0,000
1b	B 83	BIOS-Vorschlag	Variante 1 bis Waldsaum dann mit Tunnel weiterführen	offen + Tunnel	03KK, Neubau, 3-streifig ohne Standstreifen	Landschaftsschutz	1,800	0,900	0,900
2	B 83	BIOS-Vorschlag	Tunnel in vorhandener Trasse	Tunnel	03KK, Neubau, 3-streifig ohne Standstreifen		1,850	0,000	1,875
3	B 83	BIOS-Vorschlag	OE Stbg.-Unabhängigkeitsstr.-durch Steinbruch-süd/Arnsburgerpark- bis OA Stbg.-auf B 83 zurück.	offen	03KK, Neubau, 3-streifig ohne Standstreifen	Steinbruch, Bahnlinie, Park	4,000	4,000	0,000
3a	B 83	BIOS-Vorschlag	OE Stbg.-Unabhängigkeitsstr.-durch Steinbruch-unter BAB A 2 hindurch, auf B 83 nördlich des Viaduktes.	offen	03KK, Neubau, 3-streifig ohne Standstreifen	Steinbruch, Bahnlinie, L 443, Autobahnunterkreuzung	3,900	3,900	0,000
4	B 83	BIOS-Vorschlag	west. Deckbergen von vorhandener B 83 aus abbiegend - Unabhängigkeitsstr. - weiter mit Variante B 83 -3-	offen	03KK, Neubau, 3-streifig ohne Standstreifen	2. Bahnkreuzung (Brücke)	4,800	4,800	0,000
4a	B 83	BIOS-Vorschlag	östl. Deckbergen von vorhandener B 83 nach der Bahnkreuzung abbiegend bis B 83 westl. Deckbergen- dann weiter mit Variante 4 -	offen	03KK, Neubau, 3-streifig ohne Standstreifen	Industriegebiet	7,800	7,800	0,000
4b	B 83	BIOS-Vorschlag	östl. Deckbergen von vorhandener B 83 nach der Bahnkreuzung abbiegend bis B 83 westl. Deckbergen- dann weiter mit Variante 4 -		03KK, Neubau, 3-streifig ohne Standstreifen		8,400	8,400	0,000
4c	B 83	BIOS-Vorschlag	westl. Deckbergen von vorhandener B 83 dann wie Variante 4 .		03KK, Neubau, 3-streifig ohne Standstreifen		5,000	5,000	0,000
5	B 83	BIOS-Vorschlag	östl. Deckbergen von vorhandener B 83 vor der Bahnkreuzung abbiegend, südlich Engem, bis östl. Rinteln auf die B 238		03KK, Neubau, 3-streifig ohne Standstreifen	Weserkreuzung, Anbindung an B 238, Ausbau vorhandener B 238 mit vorhandener Weserkreuzung 4-spurig	7,000	7,000	0,000
6	B 83	BIOS-Vorschlag	west Westendorfer Landwehr,, nördlich Engem, bis Grafensteiner Höhe dann auf B 238	offen	03KK, Neubau, 3-streifig ohne Standstreifen	2. Bahnkreuzung (Brücke) Anschluß an B 238 bei Grafensteiner Höhe Wasserschutzgebiet, Überschwemmungsgebiet	2,543	2,543	0,000
6a	B 83	BIOS-Vorschlag	von Variante 4a ausgehen, west Deckbergen, süd. Westendorfer Landwehr, dann weiter mit Variante B 83 - 6-	offen	03KK, Neubau, 3-streifig ohne Standstreifen	2. Bahnkreuzung (Brücke) Anschluß an B 238 bei Grafensteiner Höhe Wasserschutzgebiet, Überschwemmungsgebiet	4,080	4,080	0,000

Machbarkeitsstudie für B 83



- für die Klärung möglicher Trassenverläufe
- Möglichkeit für Stellungnahmen der Bürger zu den Verläufen

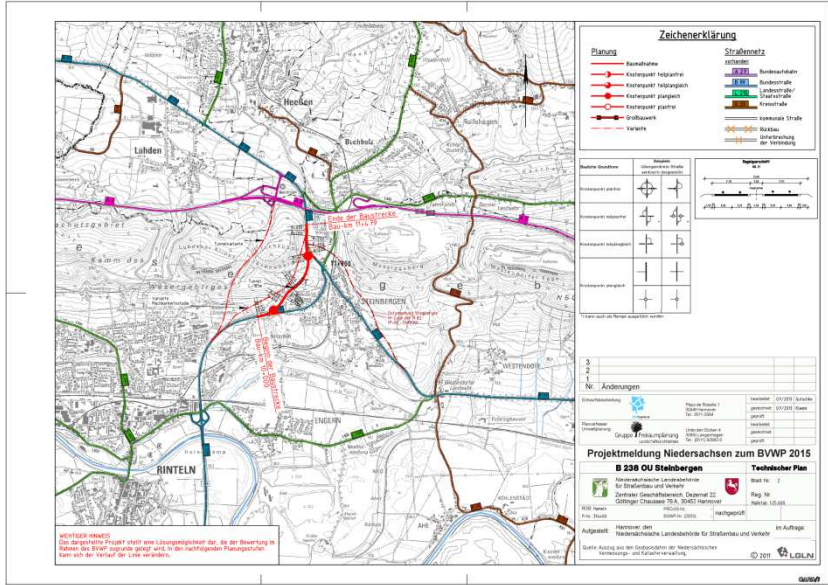
AUFTRAG AUSGEFÜHRT! Am Freitag fand die Infoveranstaltung der BIOS in Steinbergen statt. Heute habe ich die Machbarkeitsstudie und das Positionspapier der Bürgerinitiative, für eine Ortsumfahrung in Steinbergen (Rinteln), persönlich dem parlamentarischen Staatssekretär im Verkehrsministerium, Enak Ferlemann, übergeben. Nun wollen wir gemeinsam auf eine wohlwollende Berücksichtigung im Bundesverkehrswegeplan 2015-2030 setzen.

[Quelle: Facebook Hr. Maik Beermann]



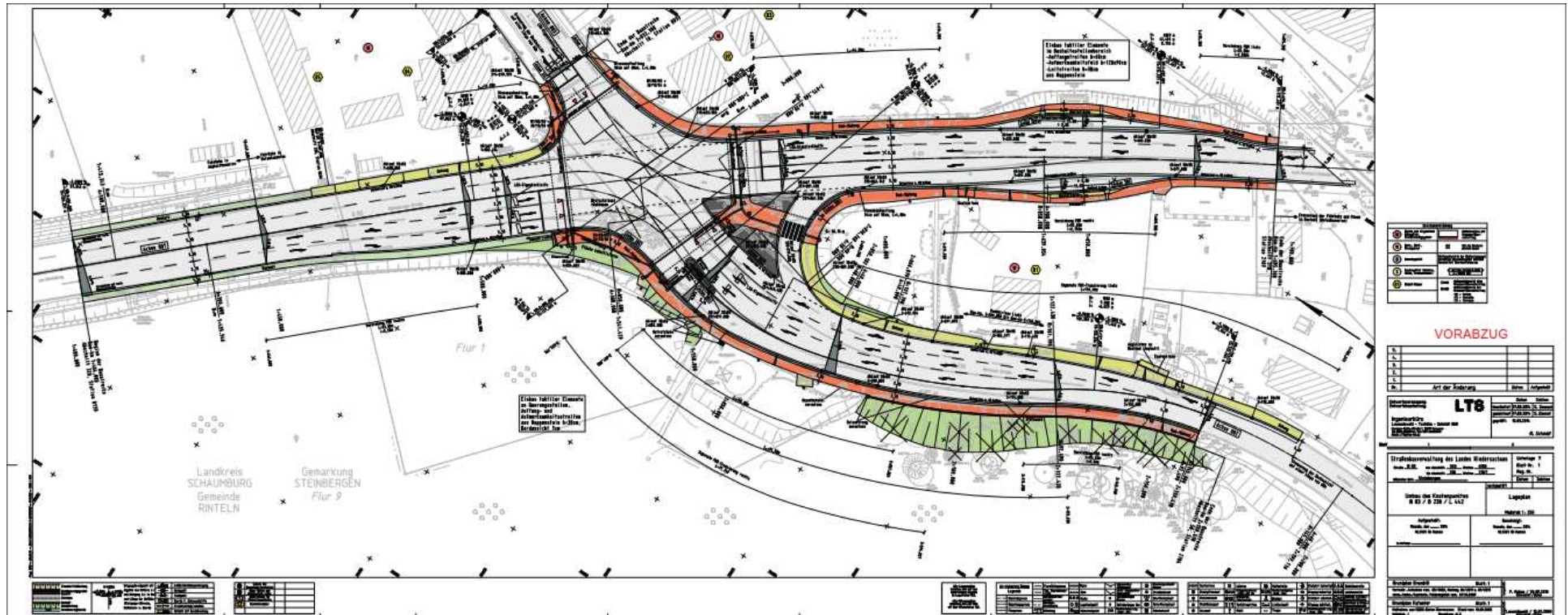
Machbarkeitsstudie für B 83

- für die Klärung möglicher Trassenverläufe
- Möglichkeit für Stellungnahmen der Bürger zu den Verläufen



Sie ist die Grundlage zur **Beschleunigung** für alle weiteren planerischen **Verfahren.**

Kreuzungsbau für 1,6 Mio. EURO?



1	Einbau vollflächiger Entwässerung im Bereich des Kreisverkehrs
2	Einbau vollflächiger Entwässerung im Bereich des Kreisverkehrs
3	Einbau vollflächiger Entwässerung im Bereich des Kreisverkehrs
4	Einbau vollflächiger Entwässerung im Bereich des Kreisverkehrs
5	Einbau vollflächiger Entwässerung im Bereich des Kreisverkehrs

VORABZUG

A		
B		
C		
D		
E		
F		
G		
H		
I		
J		
K		
L		
M		
N		
O		
P		
Q		
R		
S		
T		
U		
V		
W		
X		
Y		
Z		

Strassenbauamt des Landes Niedersachsen	Strasse	101
Strassenbauamt des Landes Niedersachsen	Strasse	102
Strassenbauamt des Landes Niedersachsen	Strasse	103
Strassenbauamt des Landes Niedersachsen	Strasse	104
Strassenbauamt des Landes Niedersachsen	Strasse	105
Strassenbauamt des Landes Niedersachsen	Strasse	106
Strassenbauamt des Landes Niedersachsen	Strasse	107
Strassenbauamt des Landes Niedersachsen	Strasse	108
Strassenbauamt des Landes Niedersachsen	Strasse	109
Strassenbauamt des Landes Niedersachsen	Strasse	110

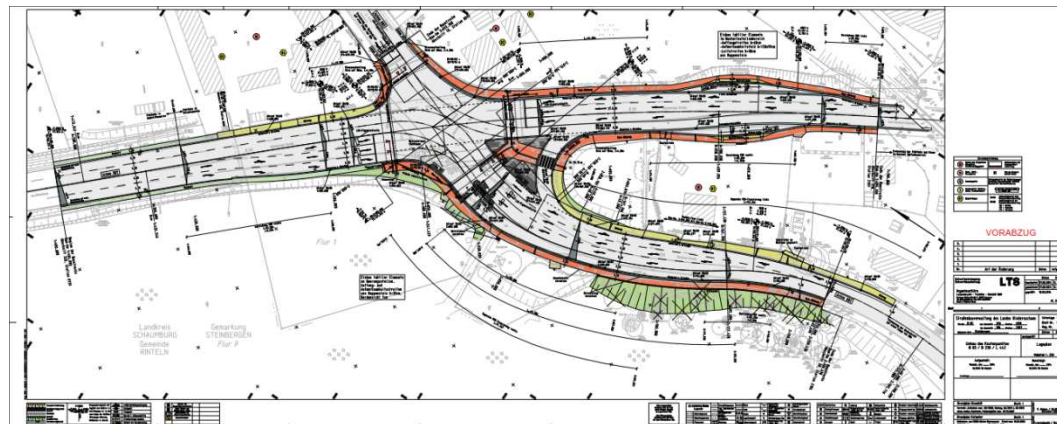
Strassenbauamt des Landes Niedersachsen	Strasse	101
Strassenbauamt des Landes Niedersachsen	Strasse	102
Strassenbauamt des Landes Niedersachsen	Strasse	103
Strassenbauamt des Landes Niedersachsen	Strasse	104
Strassenbauamt des Landes Niedersachsen	Strasse	105
Strassenbauamt des Landes Niedersachsen	Strasse	106
Strassenbauamt des Landes Niedersachsen	Strasse	107
Strassenbauamt des Landes Niedersachsen	Strasse	108
Strassenbauamt des Landes Niedersachsen	Strasse	109
Strassenbauamt des Landes Niedersachsen	Strasse	110

Strassenbauamt des Landes Niedersachsen	Strasse	101
Strassenbauamt des Landes Niedersachsen	Strasse	102
Strassenbauamt des Landes Niedersachsen	Strasse	103
Strassenbauamt des Landes Niedersachsen	Strasse	104
Strassenbauamt des Landes Niedersachsen	Strasse	105
Strassenbauamt des Landes Niedersachsen	Strasse	106
Strassenbauamt des Landes Niedersachsen	Strasse	107
Strassenbauamt des Landes Niedersachsen	Strasse	108
Strassenbauamt des Landes Niedersachsen	Strasse	109
Strassenbauamt des Landes Niedersachsen	Strasse	110

Kreuzungsausbau für 1,6 Mio. EURO?



- Ist eine aufwendiger Kreuzungsausbau noch notwendig?
- Die Belastung im Ort wird trotzdem steigen!
- Die Probleme werden so nicht gelöst!



Sinnvoller Einsatz der Gelder!

Bundesverkehrswegeplan 2015

Neue Bewertungen



Planfallrechnung und Projektbewertung

Nutzen-Kosten-Analyse

Umwelt-bewertung

Raum-ordnung

Städtebau

Wirtschaft

nördlich der A2

südlich der A2

Gesundheit



Ökologie



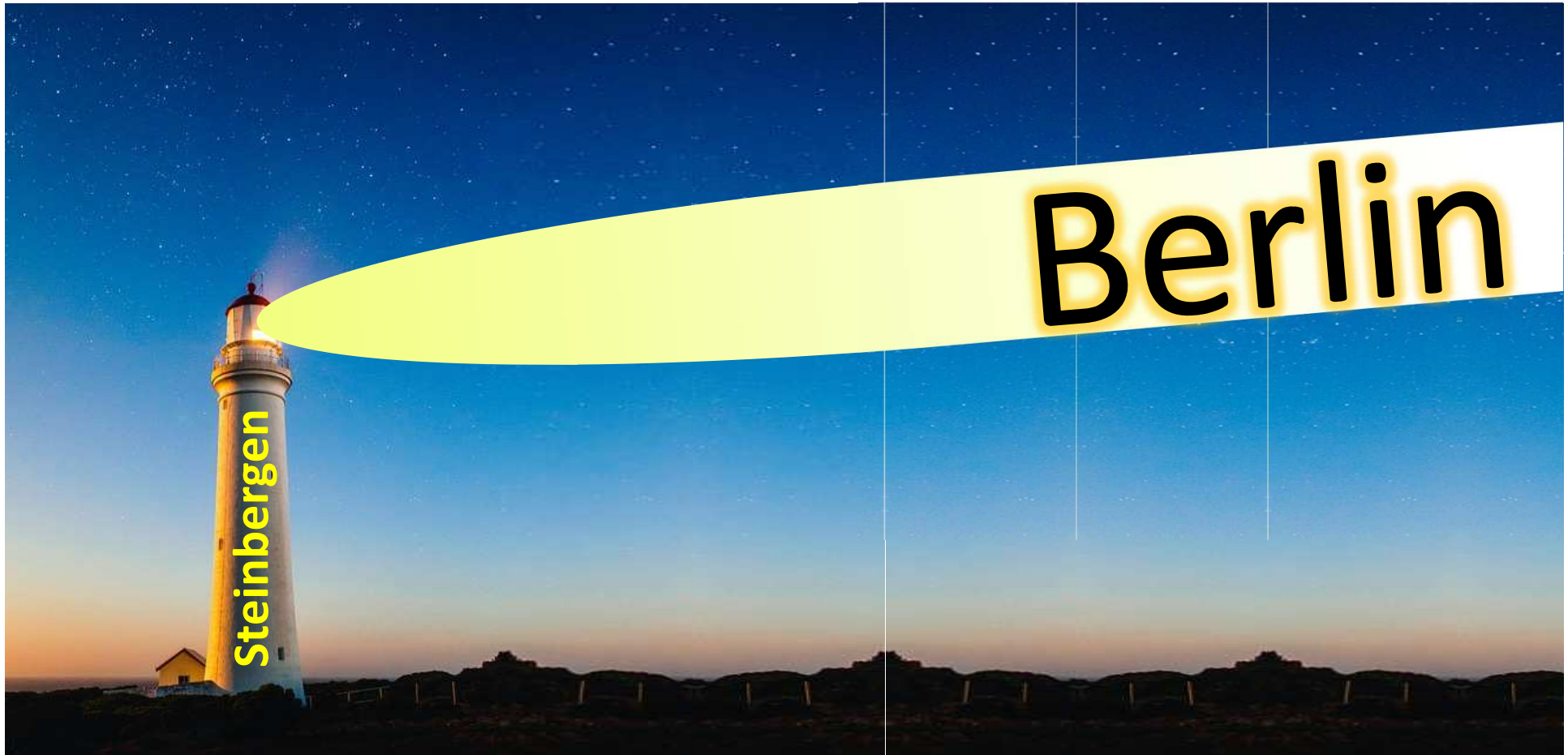
Erreichbarkeit



Ortsentwicklung

Alle Kriterien treffen zu!

Steinbergen – als Leuchtturmprojekt im BVWP 2015



Wir fordern den Rückhalt durch

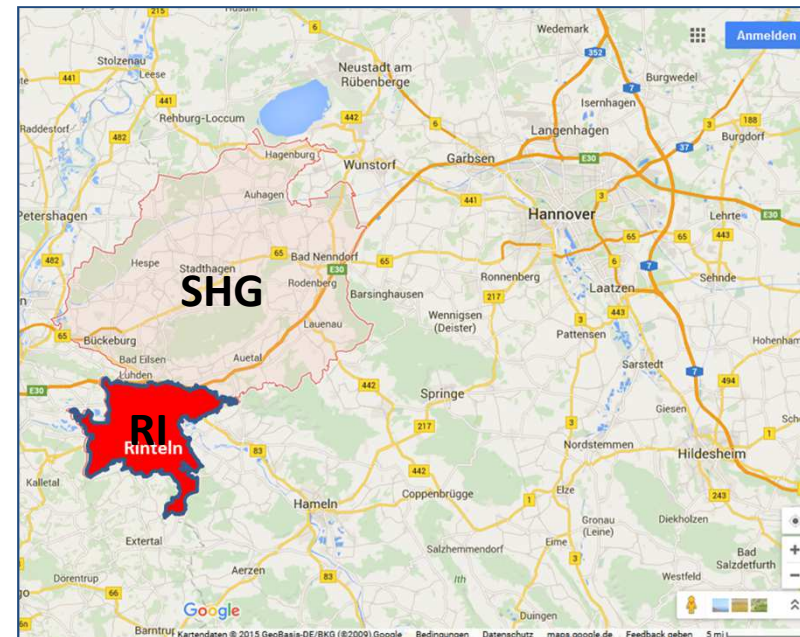


Land Niedersachsen

Landkreis Schaumburg

Stadt Rinteln

Ortsteil Steinbergen



Über Parteigrenzen hinweg!

Zusammenfassung **BIOS** fordert, ...



- Ihre Unterstützung bei der Umsetzung der **Machbarkeitsstudie** für B 83 mit dem Ziel eines Gesamtkonzeptes (B83 + B238)!
- dass keine Gelder weiter für den Ausbau der Bundesstraßen im Ort verschwendet werden (außer notw. Sanierung bis zum Neubau der Ortsumgehungen!)
- von Stadt- und Landkreis beschleunigte Verfahrensabläufe.
- von Ihnen, alles zu tun, dass der BVWP 2015 zu unseren Gunsten entschieden wird.



Vielen Dank!

Ortsratssitzung am 22.09.2015

Agenda

Tagesordnungspunkte

I.	Öffentlicher Teil
1	Feststellung der ordnungsgemäßen Ladung, Tagesordnung und der Beschlussfähigkeit
2	Genehmigung des Protokolls über die Sitzung am 18.05.2015
3	Mitteilungen der Verwaltung
4	Beteiligung der Ortsräte am Haushalt 2016
5	Schulstandort Außenstelle Steinbergen der Grundschule Deckbergen
6	Ortsumgehung Steinbergen - Sachstandsbericht
7	Anfragen
II	Einwohnerfragestunde